

MS Klimt

Flusskreuzfahrt - Auf Mosel und Rhein von Amsterdam nach Luxemburg



Arrangementpreis ab/bis Wien:

ab € 1.099,-

03.09. - 10.09.2019

17.09. - 24.09.2019

Im Arrangementpreis inkludiert

- + 8-tägige Kreuzfahrt an Bord der MS Klimt gem. Reiseverlauf
- + Alle Einschiffungs-, Ausschiffungs-, Schleusen- und Hafengebühren
- + Nächtigungen in der gebuchten Kabinenkategorie
- + Vollpension, beginnend mit Abendessen 1.Tag, endend mit Frühstück letzter Tag
- + 1x Gala-Abend im Rahmen der Vollpension
- + Freie Teilnahme am Bordprogramm
- + Flüge Wien –Amsterdam & Luxemburg – Wien (Economy) mit einem Freigepäckstück (max. 20 kg)
- + Flughafentaxen und Sicherheitsgebühren (dzt. € 119,-)
- + Bustransfer Flughafen – Schiff – Flughafen
- + Deutschsprachige Kreuzfahrtleitung

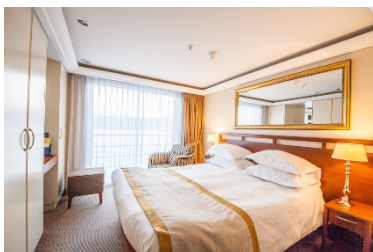
Nicht inkludierte Leistungen

- Getränke sowie persönliche Ausgaben
- Trinkgelder (empfohlen: ca. € 9,- p. Person/Tag)
- Ausflugspaket Amsterdam - Luxemburg € 249,-
- NEU: Getränkepaket € 159,-

NEU Getränkepaket: offene Weine (Hauswein), hauseigener Sekt, Bier & alkoholfreies Bier vom Fass & aus der Flasche, Mineralwasser, Softdrinks (alle alkoholfreien Getränke), Säfte (nicht frisch gepresst), 1 Tagescocktail (mit und ohne Alkohol), Kabinenwasser, Wasser für die Ausflüge, Kaffee & Tee (inkl. Kaffeespezialitäten)

Ausflugspaket à € 249,-

- + Stadtbesichtigung Amsterdam
- + Stadtrundgang Köln inkl. Dom
- + Stadtrundgang Koblenz
- + Stadtrundgang Cochem
- + Rundgang Beilstein inkl. Weinverkostung
- + Stadtrundgang Berncastel inkl. Besuch des Moselweinemuseums
- + Stadtbesichtigung Trier
- + Ausflug Saarschleife
- + Stadtrundfahrt Luxemburg



Hinweis: Das Ausflugspaket ist nur im Voraus und im Ganzen buchbar!

Kategorie/Unterbringung

Kategorie	Preis
A / Doppelkabine Pianodeck (achtern)	€ 1.099,-
B / Doppelkabine Pianodeck	€ 1.199,-
C / Doppelkabine Cellodeck	€ 1.599,-
D / Doppelkabine Violindeck	€ 1.699,-
E / Doppelkabine - Suite Violindeck	€ 1.999,-

Alleinbenutzung – Aufpreis: 80% vom Reisepreis ohne Taxen

Alle Preisangaben sind in Euro und gelten pro Person. Bitte beachten Sie unsere Reiseinformationen!

Fahrplan Amsterdam - Luxemburg, 8 Tage / 7 Nächte

Tag	Destination	Programm/Ausflüge
1	Amsterdam	Flug nach Amsterdam, Einschiffung
2	Amsterdam	VM Stadtbesichtigung Amsterdam*
3	Köln	NM Stadtrundgang Köln inkl. Dom*
4	Koblenz	VM Stadtrundgang Koblenz*
5	Cochem Beilstein	VM Stadtrundgang Cochem* NM Rundgang Beilstein inkl. Weinverkostung*
6	Bernkastel	VM Stadtrundgang Bernkastel inkl. Besuch des Moselweinemuseums*
7	Trier	VM Stadtbesichtigung Trier* NM Ausflug Saarschleife*
8	Luxemburg - Remich	Ausschiffung, Stadtrundfahrt*, Rückflug

*Ausflugspaket

Änderungen des Reiseverlaufs und Ausflugsprogramm bleiben seitens der Reederei vorbehalten. Bitte beachten Sie, dass es aufgrund von Niedrig-/Hochwasser, unvorhergesehenen Wartezeiten bei den Schleusen oder auch aufgrund von Witterungsbedingungen zu Verspätungen und daher zu Änderungen des Ausflugsprogramms oder ev. auch der Ein-/Ausstiegstellen kommen kann. Ebenso behält sich die Reederei das Recht vor, die Gäste insbesondere infolge von Niedrig-/Hochwasser oder Schiffsdefekt alternativ zu befördern bzw. unterzubringen (z.B. mit Bussen bzw. in Hotels) und allenfalls den Streckenverlauf zu ändern; unter Umständen ist auch der Umstieg auf ein anderes Schiff erforderlich.

Stornobedingungen

Für Flusskreuzfahrten mit der MS Klimt von GTA-SKY-WAYS gelten gesonderte Stornobedingungen (ersetzen Punkt A.7.1.c.1. der Allg. Reisebedingungen): ab Buchung bis 60.Tag vor Reiseantritt...25%, ab 59. bis 40.Tag vor Reiseantritt...50%, ab 39. bis 20.Tag vor Reiseantritt...75%, ab 19 Tage vor Abreise...100%.

Stand: 07.12.2018

Mindestteilnehmerzahl: 142 Personen pro Termin.

Es gelten die verbindlichen allg. Reisebedingungen der neuesten Fassung.

Alle Preisangaben sind in Euro und gelten pro Person. Preis- und Programmänderungen vorbehalten.

Veranstalter: GSW Touristik AG

Flusskreuzfahrt: Auf Rhein und Mosel von Amsterdam nach Luxemburg

Reiseprogramm

1.Tag: Amsterdam

Nach dem Flug nach Amsterdam wartet bereits der Transfer vom Flughafen zum Schiffshafen, wo die Einschiffung auf die MS Klimt erfolgt.

2.Tag: Amsterdam

Eine Stadtrundfahrt (Ausflugspaket) führt zu den wichtigsten Höhepunkten der niederländischen Metropole. Zu sehen sind unter anderem der Boulevard Damrak, der königliche Palast, die Oude und die Nieuwe Kerk, der Münzturm, die Zuiderkerk und natürlich auch viele der insgesamt rund 1.200 Brücken, die das Stadtbild prägen und Amsterdam zum „Venedig des Nordens“ machen. Anschließend heißt es „Leinen los“ und das Schiff macht sich auf den Weg in Richtung Köln.

3. Tag: Köln

Während des Mittagessens erreicht die MS Klimt die Rhein-Metropole Köln, wo ein Stadtrundgang mit Besichtigung des Kölner Doms (Ausflugspaket) auf dem Programm steht. Die Stadt gilt als wirtschaftliche, kulturelle und historische Hauptstadt des Rheinlandes und ist auch für das lebendige Treiben in der Innenstadt bekannt. Im Dom befindet sich ein Reliquienschrein mit den Gebeinen der Heiligen Drei Könige, zu denen im Mittelalter ein reger Zustrom von Pilgern aus aller Welt herrschte.

4.Tag: Koblenz

Morgens erreichen Sie Koblenz, die Stadt am Deutschen Eck, dem Zusammenfluss von Mosel und Rhein. Im Rahmen eines geführten Altstadtrundganges (Ausflugspaket) spazieren Sie durch die kleine, aber sehr feine Altstadt – die einstige Residenz der Trierer Kurfürsten wird von der über dem rechten Rheinufer thronenden Feste Ehrenbreitstein beherrscht. Mittags verlässt das Schiff Koblenz und fährt die Mosel in Richtung Cochem.

5.Tag: Cochem – Beilstein

Vormittags unternehmen Sie einen Stadtrundgang in Cochem (Ausflugspaket). Die Moselstadt wurde vor über 1000 Jahren zum ersten Mal in einer Urkunde erwähnt und kann noch einige Bauwerke und Denkmäler aus den verschiedenen Epochen vorweisen. Ihr Reiseleiter bringt Ihnen die interessantesten Plätze näher. Gegen Mittag verlässt die MS Klimt Cochem und kreuzt entlang der zauberhaften Mosellandschaft nach Beilstein, auch als „Dornröschen der Mosel“ bekannt. Bei einem Stadtrundgang (Ausflugspaket) lernen Sie die kleine Siedlung, mit einem der am besten erhaltenen historischen Ortsbilder an der Mosel, näher kennen. Anschließend sind Sie zu einer Weinkostprobe (Ausflugspaket) geladen.

6.Tag: Bernkastel

Nach dem Frühstück besichtigen Sie Bernkastel (Ausflugspaket), einer der bekanntesten Moselorte, überragt von der Burg Landshut. Der Rundgang bringt Sie zum Marktplatz mit dem Michelsbrunnen, zum Rathaus und zur St. Michaelskirche. Anschließend besichtigen Sie das Moselweinemuseum, wo Sie sich über die Qualität der Moselweine selbst überzeugen können. Während des Mittagessens nimmt das Schiff Fahrt auf in Richtung Trier.

7.Tag: Trier

Der Tag beginnt mit der Besichtigung von Trier (Ausflugspaket), der bezaubernden Stadt an der Mosel nahe der deutsch-französischen Grenze. Die Porta Nigra als gänzlich erhaltenes römisches Stadttor ist das Wahrzeichen Triers, aber auch der mächtige Dom, die Liebfrauenkirche und die anderen Bauten aus römischer Zeit scheinen in der Liste des UNESCO-Weltkulturerbes auf. Mit Ihrem Reiseleiter nehmen Sie die liebliche Stadt an der Mosel näher unter Augenschein. Nachmittags steht der Ausflug Saarschleife (Ausflugspaket) auf dem Programm. Der erste Stopp führt Sie in das 1000-jährige Saarburg, wo Sie die idyllische Altstadt mit ihren verwinkelten Gassen und der über der Stadt thronenden Burg, besuchen. Eine besondere Attraktion ist der 20m hohe Wasserfall inmitten der Stadt, der zwischen Fachwerkhäusern und Barockbauten zu Tal stürzt und die Mühlräder der ehemaligen Hachenberger Mühle antreibt. Weiter geht es nach Orscholz zum Aussichtspunkt Cloef. Die Cloef ist ein felsiger Aussichtspunkt von dem Sie einen atemberaubenden Blick auf die große Saarschleife genießen können. Rechtzeitig zum Abendessen gehen Sie in Trier wieder an Bord und die MS Klimt setzt die Fahrt auf der Mosel fort.

8.Tag: Luxemburg Remich

Heute heißt es Abschied nehmen. Bevor es aber zum Flughafen geht, unternehmen Sie noch eine Stadtrundfahrt (Ausflugspaket). Unter wechselnder Herrschaft von Burgund, Spanien, Frankreich, Österreich und Preußen entwickelte sich in der Stadt eine einmalige Mischung architektonischer Stilrichtungen. Heute wird das historisch Gewachsene um Meisterwerke moderner Architektur bereichert; alt und modern geben sich die Hand. Die 1994 von der UNESCO ins Weltkulturerbe aufgenommene Altstadt mit Ihren Befestigungsanlagen und das moderne Europaviertel mit dem internationalen Bankenplatz prägen das Stadtbild. Transfer zum Flughafen, von wo Sie die Heimreise antreten.

Ausflugspaket:

- ⊕ Stadtbesichtigung Amsterdam
- ⊕ Stadtrundgang Köln inkl. Dom
- ⊕ Stadtrundgang Koblenz
- ⊕ Stadtrundgang Cochem
- ⊕ Rundgang Beilstein inkl. Weinverkostung
- ⊕ Stadtbesichtigung Trier
- ⊕ Ausflug Saarschleife
- ⊕ Stadtrundfahrt Luxemburg

Das Ausflugspaket ist nur im Voraus & im Ganzen buchbar. Alle Besichtigungstouren werden mit deutschsprachigen örtlichen Fremdenführern durchgeführt; Gruppengröße ca. 40 Personen. Bei den Besichtigungstouren sind alle Eintrittsgebühren inkludiert (nicht inkludiert sind: Foto-, Videogebühren u. dgl.).