

MS Nestroy

Flusskreuzfahrt - Auf der Donau vom Schwarzen Meer nach Linz



Arrangementpreis:

ab € 1.099,-

28.06. - 07.07.2019

31.07. - 09.08.2019

Im Arrangementpreis inkludiert

- ⊕ 10-tägige Kreuzfahrt an Bord der MS Nestroy gem. Reiseverlauf
- ⊕ Alle Einschiffungs-, Ausschiffungs-, Schleusen- und Hafengebühren
- ⊕ Nächtigungen in der gebuchten Kabinenkategorie
- ⊕ Vollpension, beginnend mit Einschiffungssnack oder Lunchpaket 1.Tag, endend mit Frühstück letzter Tag
- ⊕ 1x Gala-Abend im Rahmen der Vollpension
- ⊕ Freie Teilnahme am Bordprogramm
- ⊕ Flug Linz - Constanta (Economy) mit einem Freigepäckstück
- ⊕ Flughafentaxen und Sicherheitsgebühren (dzt. € 119,-)
- ⊕ Bustransfer Flughafen - Schiff
- ⊕ Deutschsprachige Kreuzfahrtleitung

Nicht inkludierte Leistungen

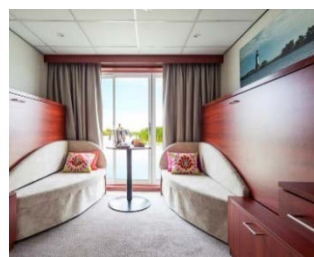
- ⊖ Getränke sowie persönliche Ausgaben
- ⊖ Trinkgelder (empfohlen: ca. € 9,- p. Person/Tag)
- ⊖ Ausflugspaket Schwarzes Meer - Linz € 240,-
- ⊖ **NEU:** Getränkepaket € 199,-

NEU Getränkepaket: offene Weine (Hauswein), hauseigener Sekt, Bier & alkoholfreies Bier vom Fass & aus der Flasche, Mineralwasser, Softdrinks (alle alkoholfreien Getränke), Säfte (nicht frisch gepresst), 1 Tagescocktail (mit und ohne Alkohol), Kabinenwasser, Wasser für die Ausflüge, Kaffee & Tee (inkl. Kaffeespezialitäten)

Ausflugspaket à € 240,-

- ⊕ Bootsausflug Donaodelta
- ⊕ Tagesausflug Bukarest inkl. Stadtrundfahrt und Mittagessen
- ⊕ Tagesausflug Sofia inkl. Lunchpaket *ODER* Tagesausflug Belogradtschik mit Magura-Höhle und Vidin inkl. Lunchpaket
- ⊕ Ausflug Kapitän Mischa Hügel & Ausgrabungen Lepenski Vir
- ⊕ Stadtrundfahrt Belgrad
- ⊕ Ausflug Puszta *ODER* Ausflug Pecs
- ⊕ Stadtrundfahrt Budapest *ODER* Ausflug ungarisches Donauknie mit Visegrad & Esztergom

Hinweis: Das Ausflugspaket ist nur im Voraus und im Ganzen buchbar! Die Ausflugswahl der Alternativ-Ausflüge gibt der Reisegast am Ankunftstag an Bord bekannt.



Kategorie/Unterbringung

Kategorie	Preis
A / 2-Bett-Kabine Grillparzerdeck (achtern)	€ 1.099,-
B / 2-Bett-Kabine Grillparzerdeck	€ 1.199,-
C / 2-Bett-Kabine Schillerdeck	€ 1.699,-
D / 2-Bett-Kabine Goethedeck	€ 1.799,-
E / Doppelkabine - Suite Schillerdeck	€ 1.999,-
F / Doppelkabine - Suite Goethedeck	€ 2.099,-

Alleinbenutzung – Aufpreis: 80% vom Reisepreis ohne Taxen

Alle Preisangaben sind in Euro und gelten pro Person. Bitte beachten Sie unsere Reiseinformationen!

Fahrplan Donaudelta – Linz, 10 Tage / 9 Nächte

Tag	Destination	Programm/Ausflüge
1	Tulcea „Stromkilometer 0“	Flug Linz-Constanta; Transfer zum Schiffshafen, Bootsausflug Donaudelta*; Fahrt in den Sulina-Arm bis zum Stromkilometer Null
2	Flusstag	
3	Giurgiu Turnu Magurele	Tagesausflug Bukarest inkl. Stadtrundfahrt und Mittagessen* Wiedereinschiffung
4	Lom Vidin	Tagesausflug Sofia* (inkl. Lunchpaket) ODER Tagesausflug Belgradtschik mit Magura-Höhle und Vidin* (inkl. Lunchpaket), Wiedereinschiffung
5	„Eisernes Tor“ Donji Milanovac	Passage „Eisernes Tor“ Ausflug Kapitän Mischa Hügel & Ausgrabungen Lepenski Vir
6	Belgrad	Stadtrundfahrt Belgrad*
7	Mohacs Kalocsa	Ausflug Puszta* ODER Ausflug Pecs* Wiedereinschiffung
8	Budapest Esztergom	Stadtrundfahrt Budapest* ODER Ausflug ungarisches Donauknie* Wiedereinschiffung
9	Flusstag	
10	Linz	Ausschiffung

*Ausflugspaket

Änderungen des Reiseverlaufes und Ausflugsprogrammes bleiben seitens der Reederei vorbehalten. Bitte beachten Sie, dass es aufgrund von Niedrig-/Hochwasser, unvorhergesehenen Wartezeiten bei den Schleusen oder auch aufgrund von Witterungsbedingungen zu Verspätungen und daher zu Änderungen des Ausflugsprogramms oder ev. auch der Ein-/Ausstiegstellen kommen kann. Ebenso behält sich die Reederei das Recht vor, die Gäste insbesondere infolge von Niedrig-/Hochwasser oder Schiffsdefekt alternativ zu befördern bzw. unterzubringen (z.B. mit Bussen bzw. in Hotels) und allenfalls den Streckenverlauf zu ändern; unter Umständen ist auch der Umstieg auf ein anderes Schiff erforderlich.

Stornobedingungen

Für Flusskreuzfahrten mit der MS Nestroy von GTA-SKY-WAYS gelten gesonderte Stornobedingungen (ersetzen Punkt A.7.1.c.1. der Allg. Reisebedingungen): ab Buchung bis 60.Tag vor Reiseantritt...25%, ab 59. bis 40.Tag vor Reiseantritt...50%, ab 39. bis 20.Tag vor Reiseantritt...75%, ab 19 Tage vor Abreise...100%.

Stand: 02.07.2018

Mindestteilnehmerzahl: 200 Personen pro Termin.

Es gelten die verbindlichen allg. Reisebedingungen der neuesten Fassung.

Alle Preisangaben sind in Euro und gelten pro Person. Preis- und Programmänderungen vorbehalten.

Veranstalter: GSW Touristik AG

Flusskreuzfahrt: Auf der Donau vom Schwarzen Meer nach Linz

Reiseprogramm

1.Tag: Das Donaudelta

Nach dem Flug nach Rumänien wartet bereits der Transfer per Bus nach Tulcea. Hier steht gleich nach der Ankunft ein erster Höhepunkt der Reise auf dem Programm: eine Fahrt mit einem kleinen Ausflugsboot durch das Donaudelta (Ausflugspaket). Mit einer Größe von 4.340 km² sind das Delta und seine Landschaft einfach einzigartig in Europa. Vor einer Kulisse aus Wasser, Schilfwänden, Büschen und Bäumen führt die Fahrt durch die Heimat Hunderter Vogelarten und das Nistgebiet unzähliger Zugvögel. Sogar im Delta bleibt die Donau sich selbst treu: Im Endlichen zeigt sie ihren Freunden ihre Unendlichkeit! Anschließend erfolgt die Einschiffung auf der MS Nestroy in Tulcea. Ein besonderes Erlebnis ist die Fahrt durch den Sulina-Arm bis zum Schwarzen Meer. Die Landschaft wird auch gerne als „Amazonien Europas“ bezeichnet und als Höhepunkt richten Sie beim Stromkilometer Null einen „Gruß ans Schwarze Meer“ bevor das Schiff dreht und flussaufwärts fährt.

2.Tag: Flusstag

Der zweite Tag der Reise bietet ausreichend Gelegenheit, die Annehmlichkeiten der MS Nestroy zu genießen und vielleicht auch im Liegestuhl am Sonnendeck die wunderschöne Landschaft vorbeiziehen zu lassen.

3. Tag: Bukarest

Am Morgen macht die MS Nestroy im rumänischen Giurgiu fest – dem Ausgangspunkt für einen Tagesausflug nach Bukarest (Ausflugspaket). „Eine einsame Wildnis, die das Wasser in ihren Tiefen verborgen hält, und wo nichts von selber wächst. Nichts außer Disteln!“ So beschrieb ein Dichter aus dem Barga diese Region. Doch wo einst endlose Steppe unter der Sonne glühte, erstrecken sich heute endlose Weizenfelder, denn unzählige Kanäle bringen das Wasser der Donau auch in die entlegensten Winkel. Mittagessen im lokalen Restaurant. Im Zuge einer Stadtrundfahrt durch Bukarest sind unter anderem der Palast des Volkes, das Freiheitsdenkmal und die ehemalige königliche Residenz zu sehen. Danach geht es mit dem Bus wieder zurück zum Schiff, das bereits im Donauhafen Turnu Magurele wartet.

4.Tag: Tagesausflug Sofia ODER Tagesausflug Belgradtschik

Nachdem die MS Nestroy in Lom festgemacht hat, besteht die Möglichkeit zur Teilnahme am Tagesausflug in die bulgarische Hauptstadt Sofia (Ausflugspaket). Sofia ist reich an historischen Bauwerken und fasziniert mit teils orientalischen, teils europäischen Einflüssen. Das Wahrzeichen der Stadt ist die imposante Alexander Newski

Kirche mit ihren goldenen Kuppeln. Der Name erinnert schon an die engen Bande zwischen Russland und Bulgarien und so sehen Sie auch die russisch-orthodoxe Sveti Nikolaj Kirche und natürlich auch die Sofienkirche, die als eine der ältesten Kirchen Europas gilt und aus dem 4. Jahrhundert stammen soll. Die Stadtbesichtigung führt weiter zum Nationaltheater, zum Denkmal des nationalen Befreiers Iwan Vazow und zum alten Zarenschloss, einst Sitz der Herrscher Bulgariens. Alternativ bietet sich die Teilnahme an einem Tagesausflug in die Region um das malerisch gelegene Belgradtschik (Ausflugspaket) an. Die „kleine weiße Stadt“ liegt eingebettet in eine bizarre Felsenlandschaft, die unweigerlich Assoziationen an Meteora erweckt. Bis zu mehrere 100 m hoch überragen die pittoresk von Wind und Wetter geformten Felsen das Tal und bieten so ein Bild von wildromantischer Schönheit. Der kleine Ort, dessen traditionelle Holzhäuser liebevoll schrittweise restauriert werden, wird von einer imposanten Festung überragt, die dank ihrer exponierten Lage lange Zeit als uneinnehmbar galt. Anschließend besichtigen Sie die Magura-Höhle, wo man auf Wänden Malereien finden kann – die ältesten stammen aus der späten Bronzezeit. Danach widmen wir noch etwas Zeit der Stadt Vidin, bevor Sie hier wieder an Bord gehen und Ihre Donaukreuzfahrt stromaufwärts fortsetzen.

5.Tag: „Eisernes Tor“: Ausflug Kapitän Mischa Hügel & Ausgrabungen von Lepenski Vir

Am heutigen Tag steht eine der spektakulärsten Donaupassagen am Programm: die Fahrt durch das „Eiserne Tor“. Für viele gilt dieser Abschnitt des Donaustroms als der landschaftlich reizvollster, verengt sich die Donau hier doch auf bis zu 165 Meter, eingeschlossen zwischen bis zu 600 Meter hohen Felsufern. Der sogenannte „Veliki Derdap“, die „Große Enge“ von Kazan, trägt ihren Namen völlig zurecht, gibt das türkische Wort Kazan die Situation doch vollkommen wieder: Es bedeutet „Kochkessel“. Schließlich legen Sie in der serbischen Ortschaft Donji Milanovac an. Am Nachmittag die Möglichkeit zu einem Besuch des Kapitän Mischa Hügel (Ausflugspaket). Eine landschaftlich reizvolle Fahrt führt auf den Kapitän Mischa Hügel, eine hoch über dem Donaustrom thronende Anhöhe, von der sich bei schönem Wetter ein herrlicher Panoramablick auf einen Teil des „Eisernen Tores“ bietet. Anschließend besichtigen Sie die Ausgrabungen von Lepenski Vir (Ausflugspaket). Die bis zu 7.000 Jahre alten Ausgrabungen dokumentieren eindrucksvoll die jungsteinzeitliche Besiedlung der Donauregion. Schon Jahrtausende vor unserer Zeitrechnung gruppierten sich hier Behausungen um eine Art „zentralen Marktplatz“. Im Ausgrabungsfeld konnten die Archäologen hier auch Gräber und Skulpturen zu Tage fördern die von Kultur und der Kunstfertigkeit der Menschen zeugen. Von Donji Milanovac setzen Sie die Kreuzfahrt gen Belgrad fort.

6.Tag: Belgrad

Heute läuft die MS Nestroy in Belgrad ein. Eine Stadtrundfahrt durch die serbische Hauptstadt

(Ausflugspaket) führt am Nationalmuseum vorbei und über den lang gestreckten Terazijeplatz zum Parlament und zum Schloss von Fürst Milos. Weitere Sehenswürdigkeiten sind die Kathedrale, die Markuskirche, das ehemalige Königsschloss Konak, die Bajrak-Moschee und das Schloss der Fürstin Ljubica. An der berühmten Festung Kalemegdan bauten Kelten und Römer, Bulgaren und Byzantiner, Ungarn und Serben, Türken und Österreicher. Aus der Zeit nach der Erstürmung durch Prinz Eugen stammt ein Großteil der heute noch zu sehenden Bastionen und Tore. Später setzt die MS Nestroy ihre Fahrt weiter stromaufwärts fort.

7.Tag: Ausflug Puszta ODER Stadtbesichtigung Pecs

Für die Erledigung der Einreiseformalitäten an der serbisch-ungarischen Grenze legt die MS Nestroy in Mohacs an. Heute besteht die Gelegenheit zu einem Ausflug in die ungarische Puszta (Ausflugspaket). Dabei werden Sie einen Einblick in die Traditionen des Lebens der Pferdehirten und des Lebens in der Puszta erhalten und Sie können sich mit den in früheren Zeiten gezüchteten Tieren der Puszta bekannt machen. Um genug Energie für die Kutschenfahrt und die eindrucksvolle Pferdevorführung zu haben, erwarten Sie gleich beim Empfang Langos und Schnaps. Zum Abschluss haben Sie noch die Möglichkeit die ursprünglichen ungarischen Haustiere kennen zu lernen. Als Alternative besteht die Möglichkeit zu einem Ausflug in die ungarische Stadt Pecs (Ausflugspaket). Pecs, die fünftgrößte Stadt Ungarns blickt auf eine lange Geschichte zurück, die bis in vorgeschichtliche Zeiten reicht. Die Universität von Pecs zählt zu den ältesten Europas. Die bewegte Geschichte spiegelt sich wider in der Fülle der Denkmäler und so ist es nicht verwunderlich, dass Pecs im Jahre 2010 zur Europäischen Kulturhauptstadt gekürt wurde. Pecs verfügt nicht nur über eine bedeutende Kathedrale, sondern auch über ein reiches osmanisches Erbe. Die Moschee des Paschas Jakowali Hassan, ist das am besten erhaltene Monument der islamischen Epoche Ungarns und das 23m hohe Minarett prägt maßgeblich die Silhouette der Stadt. Eindrucksvoll sind auch der Bischofspalast aus dem 18. Jh. und der Hauptplatz mit dem Zsolnay Brunnen, einem Juwel des Jugendstils. In Kalocsa wartet die MS Nestroy bereits auf Sie und nimmt weiter Fahrt in Richtung Norden auf.

8.Tag: Stadtrundfahrt Budapest ODER Ausflug Donauknie mit Visegrad & Esztergom

Heute erreicht die MS Nestroy Budapest. Sie haben die Möglichkeit an einer Stadterkundung durch die ungarische Hauptstadt teilzunehmen oder alternativ die historischen Städte Visegrad und Esztergom am ungarischen Donauknie kennenzulernen. Schon von Bord aus kann man die Prachtbauten der ungarischen Hauptstadt bewundern, die durch ihre Lage an beiden Ufern der Donau zu den schönsten Städten Europas zählt. Eine Stadtrundfahrt durch Budapest (Ausflugspaket) führt zum Burgberg mit dem Schloss, zur Matthiaskirche und zur Fischerbastei, von wo aus sich bei schönem Wetter ein herrlicher Blick über die Donau und über den historischen Stadtteil Pest

eröffnet. Auf dem Weg liegen auch das Stadtwäldchen, das Millenniumsdenkmal am Heldenplatz, die Stephanskirche und das Parlament, Wahrzeichen und wohl eines der schönsten Gebäude von Budapest. Alternativ besteht die Möglichkeit, an einem Ausflug ans ungarische Donauknie teilzunehmen (Ausflugspaket). Die Fahrt führt zunächst nach Visegrad, zu Deutsch Plintenburg. Wahrzeichen der Stadt ist die weithin sichtbare Burg, die wehrhaft auf einem Bergkegel über der Donau thront. Die Geschichte Visegrads reicht bis in die Römerzeit zurück und schon im 11. Jahrhundert machten die Ungarn die Stadt zum Komitatssitz. Nach dem Aufenthalt lassen Sie Visegrad hinter sich und gelangen nach Esztergom. Schon seit keltischer Zeit besiedelt, gilt Esztergom als eine der ältesten Städte Ungarns. Dominiert wird die Stadt durch die klassizistische Basilika aus dem 19. Jahrhundert und den Dom von Esztergom. Mit dem Bau des mächtigen Sakralbauwerkes wurde bereits vor rund 1.000 Jahren begonnen und im Laufe der Jahrhunderte wuchs der Dom, der als „Haupt, Mutter und Lehrerin der ungarischen Kirchen“ gilt zu einer der größten Kirchen Europas. In Esztergom erfolgt die Wiedereinschiffung und die Abfahrt gen Wien.

9. Tag: Flusstag

Bei einem entspannten Tag an Bord lässt sich die Fahrt durch die wunderschöne Wachau genießen.

10. Tag: Linz

Schon am frühen Morgen erreicht die MS Nestroy Linz, wo nach einem letzten Frühstück an Bord die Ausschiffung erfolgt.

Ausflugspaket:

- ⊕ Bootsausflug Donaudelta
- ⊕ Tagesausflug Bukarest mit Stadtrundfahrt (inkl. Mittagessen)
- ⊕ Tagesausflug Sofia ODER Tagesausflug Belgradtschik mit Magura-Höhle und Vidin (inkl. Lunchpaket)
- ⊕ Kapitän Mischa Hügel & Ausgrabungen Lepenski Vir
- ⊕ Stadtrundfahrt Belgrad
- ⊕ Ausflug Puszta ODER Ausflug Pecs
- ⊕ Stadtrundfahrt Budapest ODER Ausflug Donauknie

Das Ausflugspaket ist nur im Voraus & im Ganzen buchbar. Bitte geben Sie Ihre Ausflugsauswahl an Bord bekannt. Ein entsprechendes Formular liegt in Ihrer Kabine auf! Alle Besichtigungstouren werden mit deutschsprachigen örtlichen Fremdenführern durchgeführt; Gruppengröße ca. 40 Personen. Bei den Besichtigungstouren sind alle Eintrittsgebühren inkludiert (nicht inkludiert sind: Foto-, Videogebühren u. dgl.).

Ihr Schiff

Die MS Nestroy ist ein Schiff aus dem Jahr 2007. Im Winter 2017/2018 wurde eine Komplettrenovierung vorgenommen. Das Schiff fährt unter Schweizer Flagge; Betreiber ist die Reederei „SCI-Swiss Cruises International“ mit Sitz in Basel/Schweiz. Die MS Nestroy hat eine Gesamtlänge von 125 m, eine Breite von 11,45 m, einen Tiefgang von 1,55 m sowie eine Höhe (über Wasserspiegel) von 6 m. Es verfügt über gesamt 4 Decks, von unten nach oben: Grillparzerdeck, Schillerdeck, Goethedeck, Sonnendeck.

Ihre Kabinen

Insgesamt gibt es am Schiff 113 Kabinen, davon 41 Kabinen am Goethedeck sowie 37 Kabinen am Schillerdeck mit französischem Balkon und 35 Kabinen am Grillparzerdeck mit nicht zu öffnenden Fenstern. Sämtliche Kabinen sind als 2-Bett-Kabinen (ca. 12 m²) ausgestattet, wobei untertags das Bett in eine Couch umgewandelt werden kann (wird auf Wunsch vom Bordpersonal gemacht). Auf dem Schillerdeck und Goethedeck gibt es zusätzlich noch je 2 Suiten mit ca. 17 m². Alle Kabinen sind mit Dusche/WC, Föhn, TV, Bordtelefon, Safe, Heizung und 220 Volt ausgestattet. Das Schiff ist vollklimatisiert, wobei jede Kabine individuell geregelt werden kann.

Bordausstattung

Das Foyer, die Rezeption sowie das Restaurant befinden sich auf dem Schiller-Deck. Am Goethe-Deck finden Sie im Bug des Schiffes die gemütliche Panorama-Lounge. Am Sonnendeck können Sie sich auf den Sonnenliegen und Stühlen wie auch im Schatten unter dem Sonnendach so richtig entspannen. Die MS Nestroy hat als eines von wenigen Flusskreuzfahrtschiffen einen Aufzug, der die Gäste komfortabel zwischen den Decks mit Kabinen befördert. Außerdem gibt es in den öffentlichen Bereichen WLAN und für alle Sportbegeisterten steht ein verglastes Fitness Center mit modernsten Geräten zur Verfügung.

Restaurant/Mahlzeiten

Die Mahlzeiten an Bord werden jeweils in einer Sitzung im Restaurant eingenommen. Das Frühstück wird in Buffetform offeriert; das Mittagessen wird zum Teil in Buffetform offeriert und zum Teil serviert; abends serviert Ihnen das Serviceteam ein mehrgängiges Menü. Stets steht Ihnen ein individueller Getränkeservice zur Verfügung. Der Kapitän freut sich schon darauf Sie zum Welcome-Cocktail und Kapitänsdinner begrüßen zu dürfen.